



Karkasinis namelis **ELAU** 3 X 5.5

Namelio komplektacija

Sienos

- Lauko dailylentė (vertikaliai, nedažytos)
- Lotelės 45x 45mm
- Priešvėjinė membrana
- OSB 8mm arba (priešvėjinis gipsas)
- Medinis Karkasas 95x45 mm (C24)
- Akmens vata 150 mm
- Garo plevelė
- lotelės 25x 45mm
- Vidaus dailylentė (Horizontaliai)

Stogas

- *Stogo danga BORGIA (classic, trapecinė arba čerpių imitacija)*
Su lietaus nuvedimo sistema
- Lotelės 25x45
- Difuzinė stogo plėvelė
- Gegnės 145 x 45 mm (C24)
- Akmens vata 200 mm
- Garo plėvelė
- Lotelės 25x 45mm
- Vidaus dailylentė (horizontaliai, nedažytos)



Grindys

- Drėgmei atspari plokštė Durelis
- Medinės lagės + kontr-lagės 145 x95 mm (C24)
- Akmens vata 150 mm
- Garo plevelė
- OSB 22mm
- Vinilinė grindų danga

Terasa

- Medinės lagės + kontr-lagės 145 x45 mm (C24)
- Terasinės lentos (impregnuotos)
- Poliniai pamatai
- Plastikiniai langai (balti, atitinka A+ kl.)
- Vidaus durys (medinės)
- Vidaus elektros laidų instaliacija, rozetės, jungikliai, elektros skydinė (šviestuvai neįskaičiuoti)

Už papildomą kainą įrengsime :

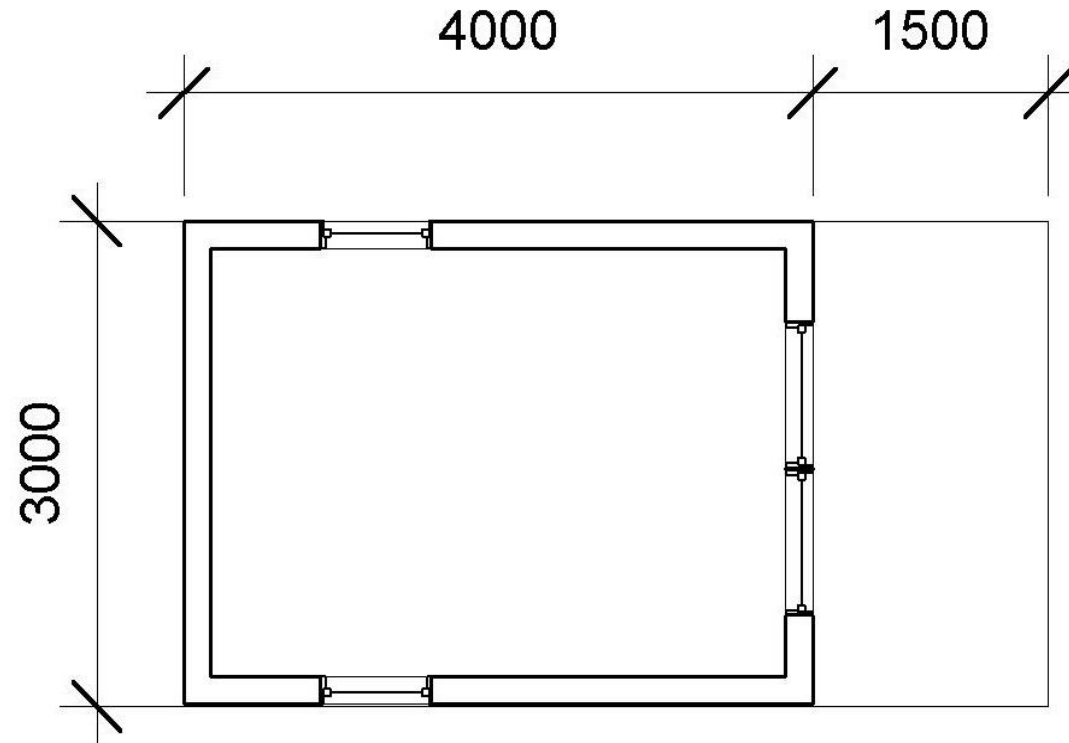
- Šilumos siurblys oras-oras
- Mini rekuperatorius



<u>Specifikacijos</u>	
Išmatavimai (išorės)	3000 X 5500
Gyvenamas plotas	10 m ²
Užstatymo plotas	16,5 m ²
Terasos plotas	4,5 m ²
Sienų aukštis	2300
Kraigo aukštis	3450
Stogo nuolydis	30 %
Stogo kvadratūra	24,6m ²

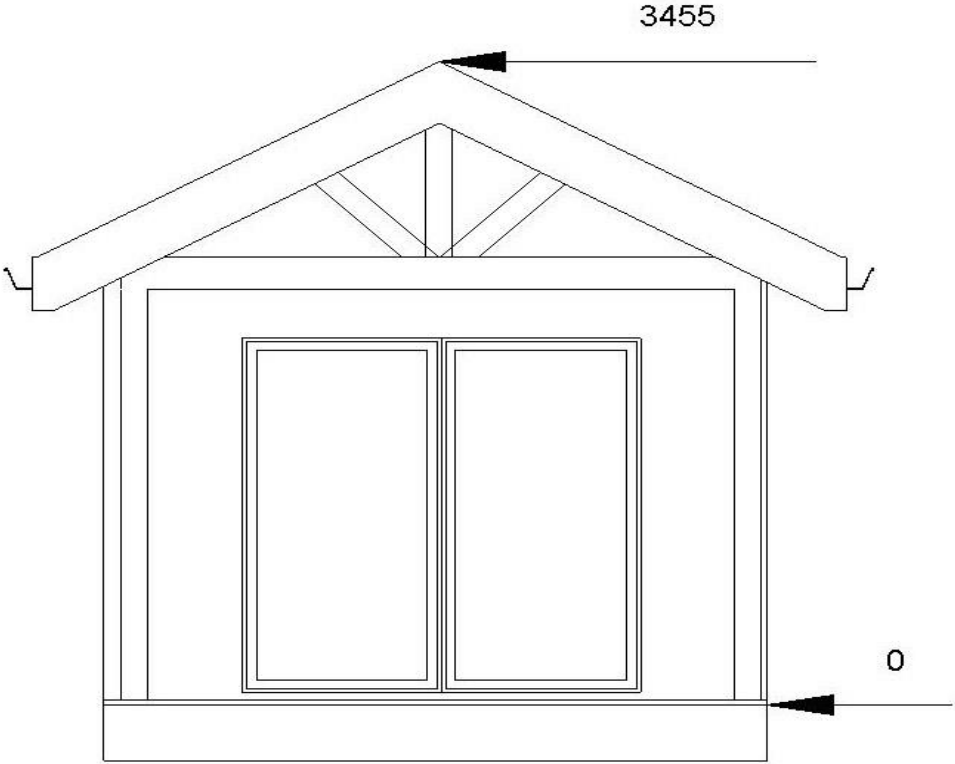


info@mazasnamas.eu





info@mazasnamas.eu





info@mazasnamas.eu

