



Karkasinis namelis **ARCOLE** 6x8m



[info@mazasnamas.eu](mailto:info@mazasnamas.eu)

## Namelio komplektacija

### Sienos

- Lauko dailylentė (vertikaliai, nedažytos)
- Lotelės 45x 45mm
- Priešvėjinė membrana
- OSB 8mm arba (priešvėjinis gipsas)
- Medinis Karkasas 145x45 mm (C24)
- Akmens vata 150 mm
- Garo plevelė
- lotelės 25x 45mm
- Vidaus dailylentė (Horizontaliai)



### Stogas

- Stogo danga BORGGA ( classic, trapecinė arba čerpių imitacija)
- Lotelės 25x45
- Difuzinė stogo plėvelė
- Gegnės 195 x 45 mm (C24)
- Akmens vata 200 mm
- Garo plevelė
- Lotelės 25x 45mm
- Vidaus dailylentė (horizontaliai, nedažytos)



*Naudojame tik kokybišką, sertifikuotą ir kalibruotą medieną. Prieš montavimą impregnuojame.*

### Grindys

- Drėgmei atspari plokštė Durelis
- Medinės lagės + kontr-lagės 145 x95 mm (C24)
- Akmens vata 150 mm
- Garo plevelė
- OSB 22mm
- Vinilinė grindų danga

### Terasa

- Medinės lagės + kontr-lagės 145 x45 mm (C24)
- Terasinės lentos (impregnuotos)
- Poliniai pamatai
- Plastikiniai langai (balti, atitinka A+ kl.)
- Vidaus durys (medinės)
- Vidaus elektros laidų instaliacija, rozetės, jungikliai, elektros skydinė (šviestuvai neįskaičiuoti)
- Vidaus vandentiekio ir nuotekų komunikacijos (tik vamzdynų išvedžiojimas)

### Papildomos opcijos :

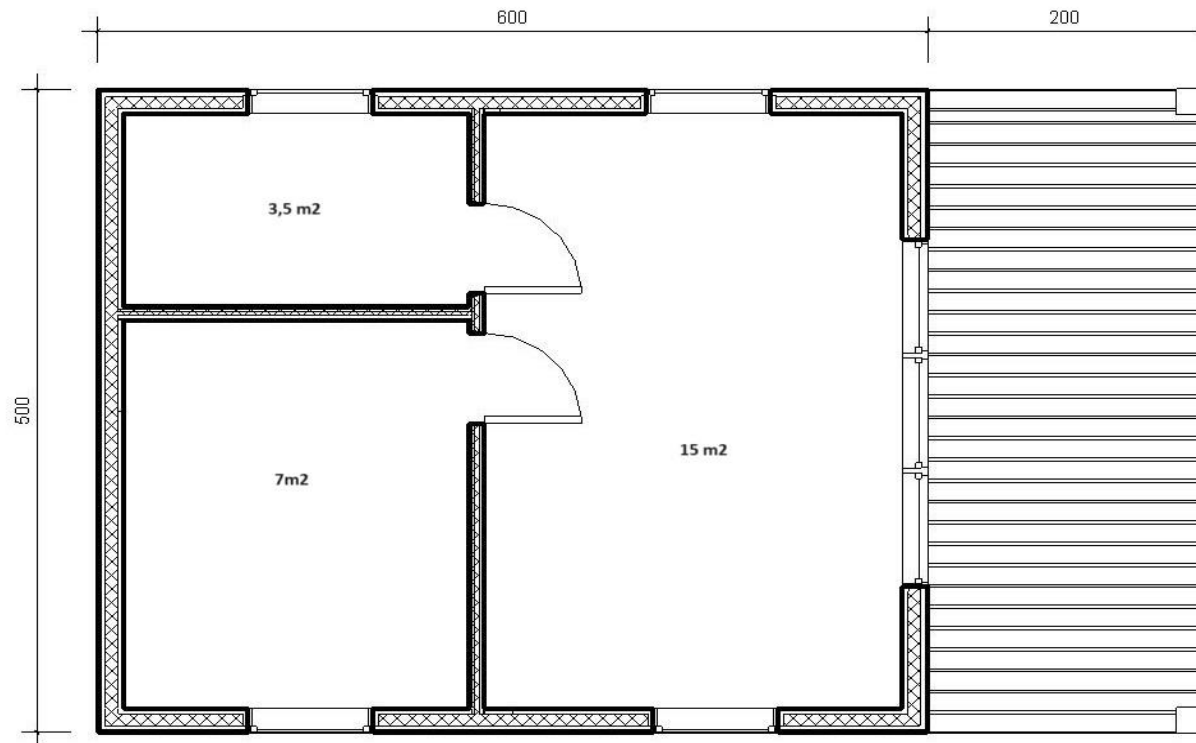
- Šilumos siurblys oras-oras
- Mini rekuperatorius
- **Vonios kambario įrengimas (plytelės, gyvatukas, wc, dušas, spintelė su kriaukle)**



<b><u>Specifikacijos</u></b>	
Išmatavimai ( išorės)	5000X8000
Gyvenamas plotas	25,5 m <sup>2</sup>
Užstatymo plotas	40 m <sup>2</sup>
Terasos plotas	10 m <sup>2</sup>
Sienų aukštis	2300
Kraigo aukštis	3600
Stogo nuolydis	15%
Stogo kvadratūra	48m <sup>2</sup>



[info@mazasnamas.eu](mailto:info@mazasnamas.eu)





[info@mazasnamas.eu](mailto:info@mazasnamas.eu)





[info@mazasnamas.eu](mailto:info@mazasnamas.eu)

